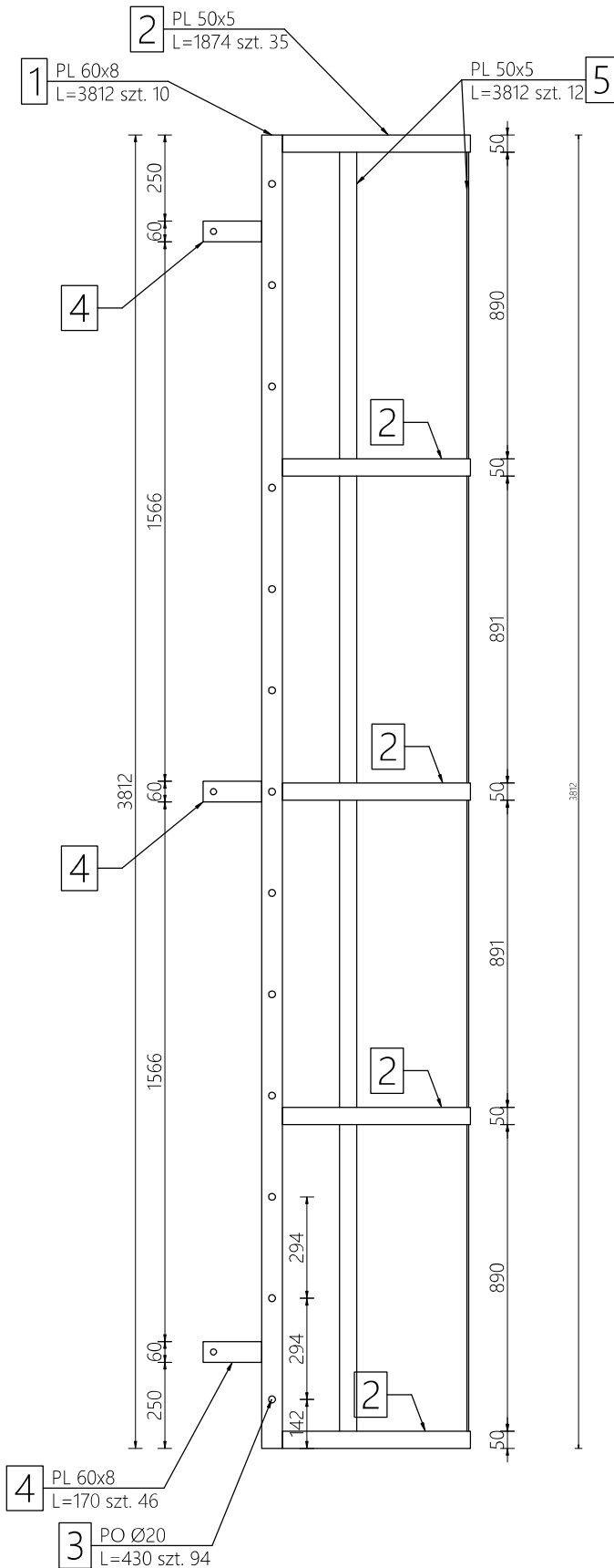
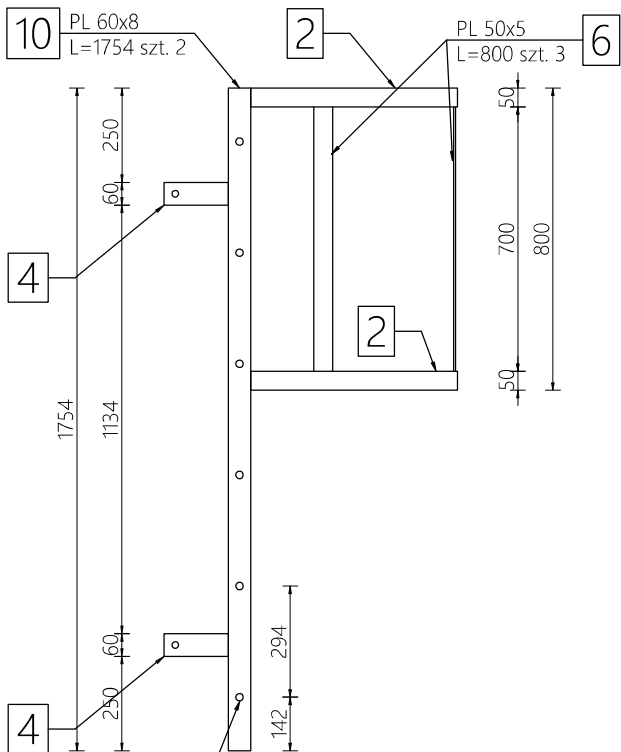


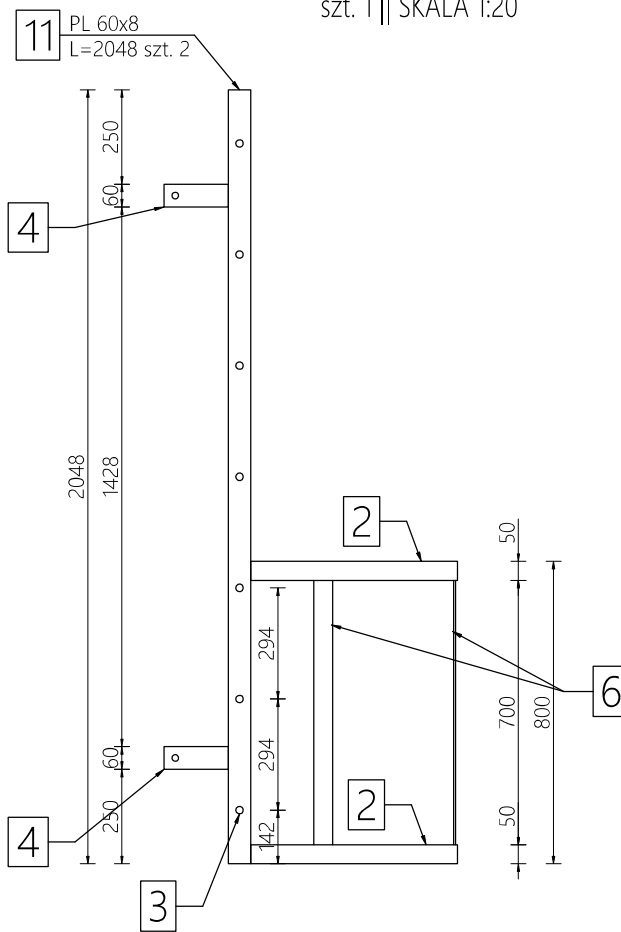
Drabina D-1  
szt. 4 || SKALA 1:20



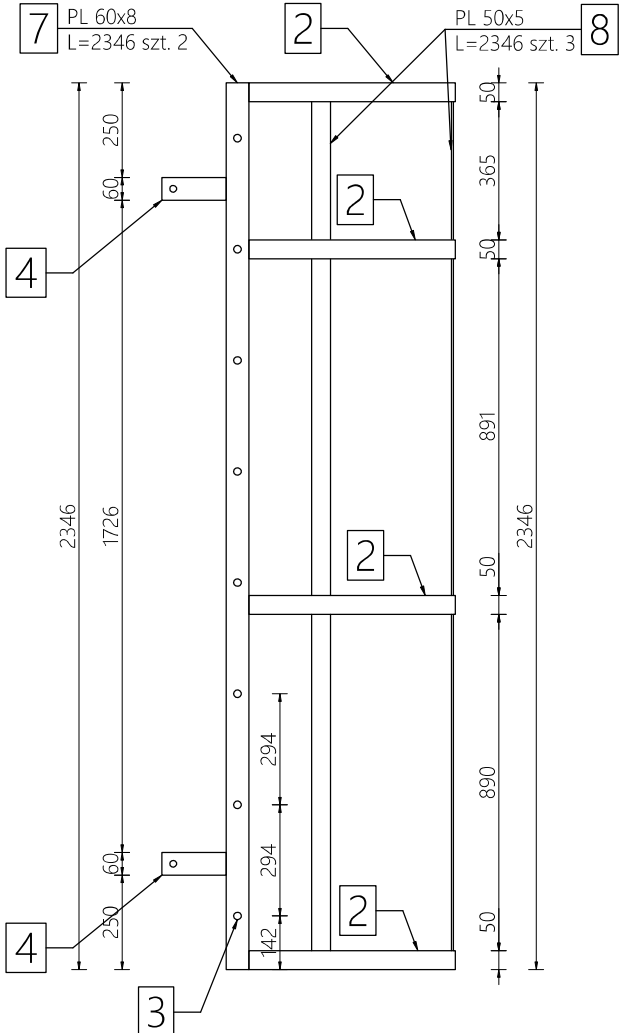
Drabina D-2  
szt. 1 || SKALA 1:20



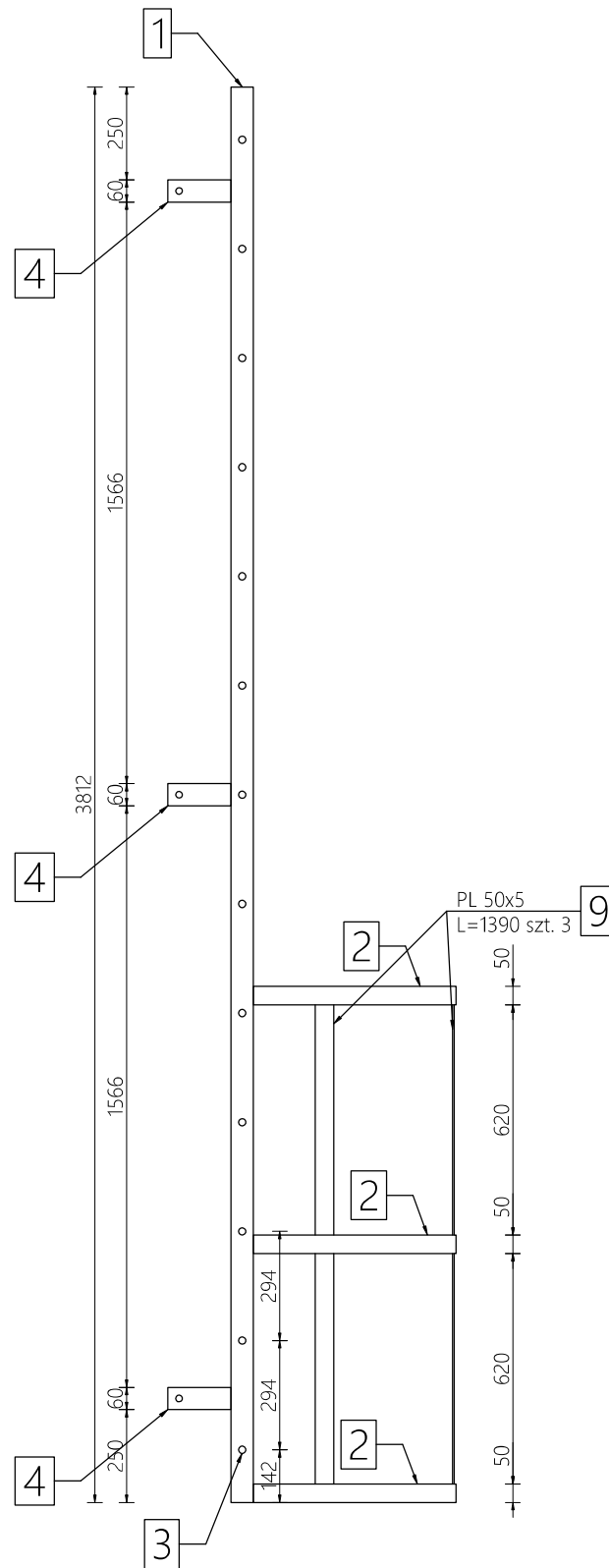
Drabina D-3  
szt. 1 || SKALA 1:20



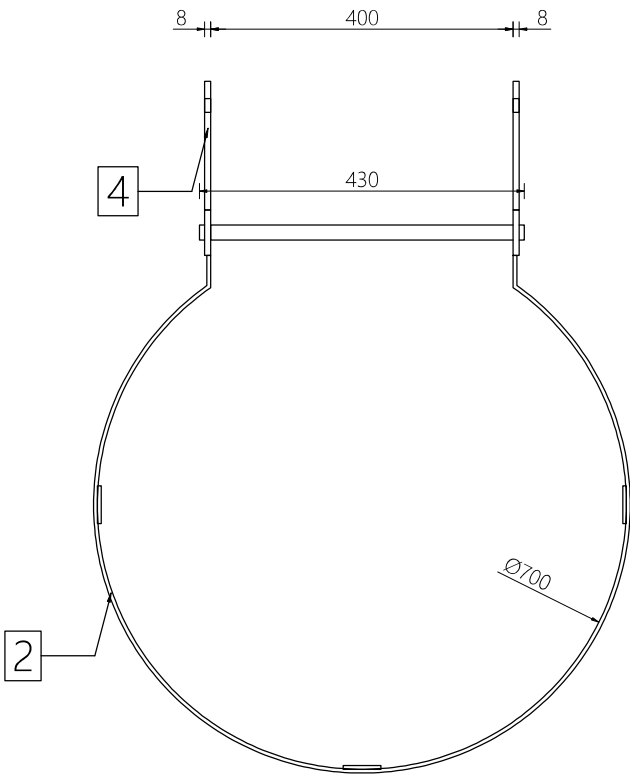
Drabina D-4  
szt. 2 || SKALA 1:20



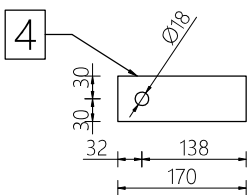
Drabina D-5  
szt. 1 || SKALA 1:20



Przekrój  
SKALA 1:10



Pozycje  
SKALA 1:10



- UWAGI :
1. Stal S235 JR
  2. Nieoznaczone spoiny wykonywać:
    - Spoiny pachwinowe grubości min. a=0,7xT2
    - Spoina czołowa o grubości a = 1.0g.
  3. Wykonać sztuk 1.
  4. Wymiary podano w mm.
  5. Zabezpieczenia antykorozyjne podano w opisie technicznym.

Zamawiający: Żuromińskie Zakłady Komunalne Sp. z o.o. w Żurominie		Objekt: Komin stalowy H=30m D=1000mm	
Wykonawca: P.B. KOMIN-PIEC-BUD Roman Majcherczyk i Wspólnicy Sp. Jawna ul. Grajewska 24, 85-382 Bydgoszcz tel. +48 52 379 6945, email: komin@komin-piec-bud.com.pl			
Projektował: Władysław Wenski	Data: 2019-04	Podpis:	Nr uprawn.: ser. 093 A48-KZ-720/206/90 IPEC-3 konstruk.-budowlano
Sprawił: Łukasz Wenski	Data: 2019-04	Podpis:	Nr uprawn.:
Faza Projekt Wykonawczy		Nr identyfikacyjny Wykonawcy: KPB.1095.PW_08	Rev. 0
Skala 1:20	Tytuł: 1008 - Drabiny wazowe		Data 2019-04 Format A2